

“全棟個別設計”。新しい生活が“サク”ように注文住宅のような分譲住宅「サカスホーム」。

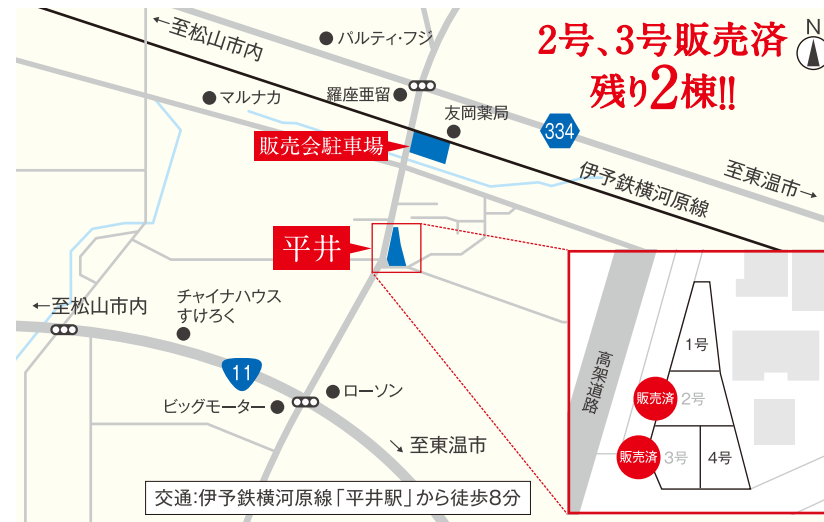
# SACAS平井2棟同時販売会

こだわりの分譲住宅を体感できる2日間。

## 4/20(土)、21(日) 10:30~17:00

予約優先にてご案内となりますので事前にご予約ください。成約となり次第終了となります。

販売会のご予約はこちらへお電話を **089-995-8835**



市街地にもアクセス良好!  
平井町のバイパス11号と  
旧11号線の間での立地!

パーティ・フジ平井まで  
**400m(徒歩5分)**  
マルナカ平井店まで  
**300m(徒歩3分)**



完成  
内覧可能

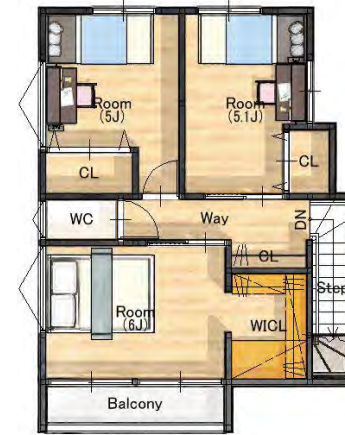
平井1号

「4LDK、コンパクトでも機能性抜群の家」

販売価格 **2,290万円** (税込)

(土地・建物 消費税) その他諸経費はお問い合わせください。

### 平井1号 4LDK、コンパクトでも機能性抜群の家



1F LDK16.8帖・和室3.8帖(リビング階段含む)

2F 6帖・5帖・5帖・WIC・CL×4

■土地地籍:104.62㎡ ■建物概要:木造2階建てガルバニウム鋼板葺 ■延床面積:90.62㎡ ■建築確認:H30建確-1337号 ■完成:H31年4月



完成  
内覧可能

平井4号

「広い土間玄関とスキップフロアーの家」

販売価格 **2,740万円** (税込)

(土地・建物 消費税) その他諸経費はお問い合わせください。

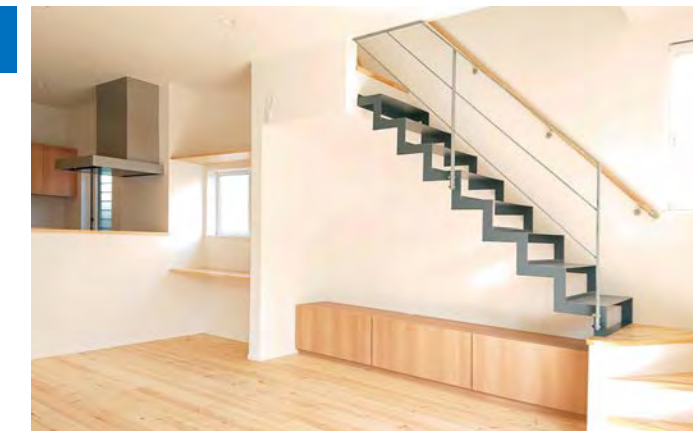
### 平井4号 広い土間玄関とスキップフロアーの家



1F LDK15.4帖・和室3.8・パントリー・CL・SCL

2F 6帖・5.3帖・5.1帖・WIC・CL×3

■土地地籍:129.42㎡ ■建物概要:木造2階建てガルバニウム鋼板葺 ■延床面積:94.40㎡ ■建築確認:H30建確-3020号 ■完成:H31年4月



### 平井1・2・3・4号共通 物件の特長

- 住宅瑕疵担保保険加入
- 地盤調査済・地盤保証付き
- シロアリ保証付き
- 耐震等級3級
- 省令準耐火構造
- フラット35SA金利対応
- リビング天井高2600mm~2650mm
- 1F無垢フローリング
- 外壁or軒天板張り採用
- 造作TVボード、カップボード備え付け(号地による)

※外観の画像はイメージバースになります。

取引態様 売主

広告有効期限/令和元年5月31日



ウリモが自信をもってお勧めする物件をご紹介します。

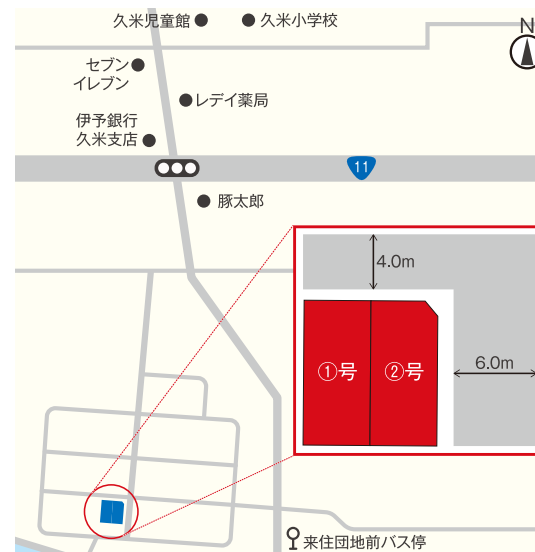
# 来住町 売土地 建築条件付き・プラン変更可

市街地にもアクセス良好な来住にマイホームを建てませんか？

## 平井町販売会にて詳細資料を配布いたします！

販売会の詳細はこのちらしの表面をご覧ください。

お問い合わせはこちらから **089-995-8835**



市街地にもアクセス良好!  
国道11号線すぐそば  
好立地物件!!

久米小まで  
**400m**(徒歩5分)  
来住団地前バス停まで  
**200m**(徒歩2分)

参考  
セット  
プラン

### 来住1号

「4LDK、広々LDKとウッドデッキの家」  
セットプラン 価格 **2,627万円** (税別)

### 来住1号 LDKとプライベートウッドデッキの家(車2台)

1F

2F

【販売土地区画】

- 西側
- 土地面積: 132.25㎡ (40.00坪)
- 建物延床: 98.94㎡ (29.93坪)
- 3.3㎡(坪)単価: 27.5万円
- 土地: 1,100万円
- 建物: 1,527万円

消費税、諸経費別途



参考  
セット  
プラン

### 来住2号

「5LDK、収納充実5LDKの家」  
セットプラン 価格 **2,760万円** (税別)

### 来住2号 子供部屋3部屋+収納充実5LDKの家(車3台)

1F

2F

【販売土地区画】

- 東側
- 土地面積: 133.03㎡ (40.24坪)
- 建物延床: 99.37㎡ (30.06坪)
- 3.3㎡(坪)単価: 30.5万円
- 土地: 1,227万円
- 建物: 1,433万円

消費税、諸経費別途

### 売土地 来住町 物件概要書

40坪分割 80坪一括相談可 参考プラン変更可能

概要	地目	宅地
	現況	更地
	用途地域	市街化区域 第一種低層住居専用地域 建蔽率: 50% 容積率: 80%
	接道	東: 松山市道(幅員6.0m) 北: 松山市道(幅員4.0m)
	学校	小学校: 久米小 中学校: 久米中学校
	交通	来住団地前バス停(徒歩2分)
	インフラ	上水道: 公営水道 下水道: 公共下水
		電気: 四国電力 ガス: プロパン
	引渡時期	※相談
	負担金	水道負担金、境界ブロック負担金、下水道受益者負担金
その他	境界工事、上水道引込、下水道引込下後引渡し(負担金あり)。	
	バス停徒歩2分、閑静な住宅地、1号地角地	
	取引態様 仲介	

【建築条件付き土地】  
この土地は土地売買契約後3カ月以内に当社と建築請負契約を結びことを停止条件に販売します。  
期間内に建築しないことが確定した場合は、土地売買契約は白紙となり受領した金銭は全額お返しします。